

UCHWAŁA Nr X/102/15
RADY MIEJSKIEJ W WIELUNIU

z dnia 17 czerwca 2015 roku

w sprawie zniesienia współwłasności części nieruchomości wspólnej

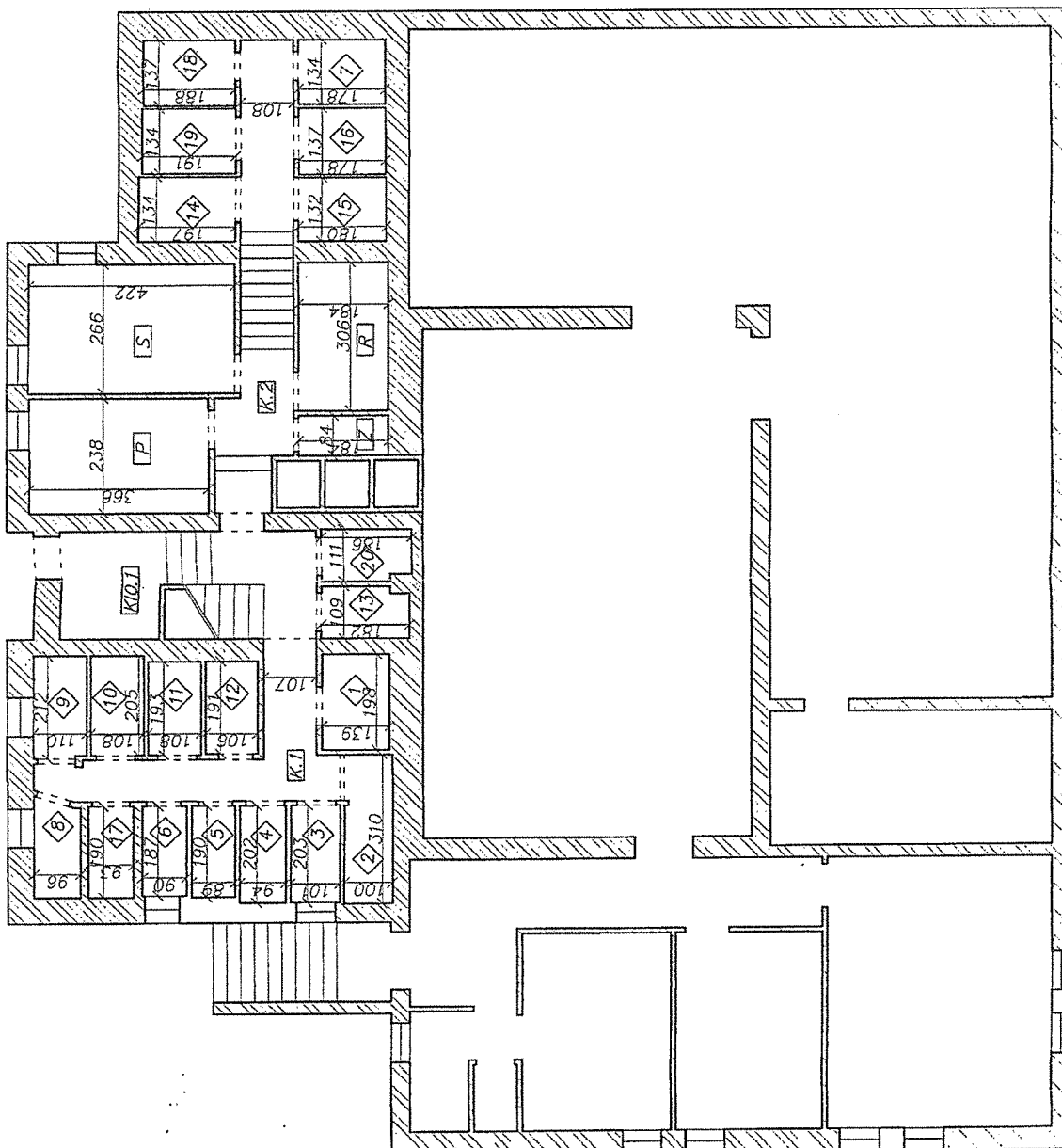
Na podstawie art. 18 ust. 2 pkt 9 lit. a ustawy z dnia 8 marca 1990 r. o samorządzie gminnym (tekst jednolity Dz. U. z 2013 r. poz. 594, 645 i 1318, z 2014 r. poz. 379 i 1072), art. 13 ust. 1 ustawy z dnia 21 sierpnia 1997 r. o gospodarce nieruchomościami (tekst jednolity Dz. U. z 2015 r. poz. 782) oraz art. 3 ust. 7, art. 22 ust. 3 pkt 5a i 6 ustawy z dnia 24 czerwca 1994 r. o własności lokali (tekst jednolity Dz. U. z 2000 r. Nr 80, poz. 903, z 2004 r. Nr 141, poz. 1492) uchwala się, co następuje:

§ 1. Wyraża się zgodę na zniesienie współwłasności części nieruchomości wspólnej stanowiącej współwłasność właścicieli lokali mieszczących się w budynku nr 6 przy ul. Okólnej w Wieluniu, zlokalizowanym na działce nr 35, obręb 8, m. Wieluń.

§ 2. Zniesienie współwłasności części nieruchomości wspólnej obejmuje:

- 1) pomieszczenie piwniczne oznaczone nr 1 o powierzchni 2,75 m², które będzie stanowić pomieszczenie przynależne do lokalu nr 1;
- 2) pomieszczenie piwniczne oznaczone nr 2 o powierzchni 3,09 m², które będzie stanowić pomieszczenie przynależne do lokalu nr 2;
- 3) pomieszczenie piwniczne oznaczone nr 3 o powierzchni 2,05 m², które będzie stanowić pomieszczenie przynależne do lokalu nr 3;
- 4) pomieszczenie piwniczne oznaczone nr 4 o powierzchni 1,90 m², które będzie stanowić pomieszczenie przynależne do lokalu nr 4;
- 5) pomieszczenie piwniczne oznaczone nr 5 o powierzchni 1,69 m², które będzie stanowić pomieszczenie przynależne do lokalu nr 5;
- 6) pomieszczenie piwniczne oznaczone nr 6 o powierzchni 1,68 m², które będzie stanowić pomieszczenie przynależne do lokalu nr 6;
- 7) pomieszczenie piwniczne oznaczone nr 7 o powierzchni 2,39 m², które będzie stanowić pomieszczenie przynależne do lokalu nr 7;
- 8) pomieszczenie piwniczne oznaczone nr 8 o powierzchni 1,90 m², które będzie stanowić pomieszczenie przynależne do lokalu nr 8;
- 9) pomieszczenie piwniczne oznaczone nr 9 o powierzchni 2,32 m², które będzie stanowić pomieszczenie przynależne do lokalu nr 9;
- 10) pomieszczenie piwniczne oznaczone nr 10 o powierzchni 2,21 m², które będzie stanowić pomieszczenie przynależne do lokalu nr 10;
- 11) pomieszczenie piwniczne oznaczone nr 11 o powierzchni 2,08 m², które będzie stanowić pomieszczenie przynależne do lokalu nr 11;
- 12) pomieszczenie piwniczne oznaczone nr 12 o powierzchni 2,02 m², które będzie stanowić pomieszczenie przynależne do lokalu nr 12;
- 13) pomieszczenie piwniczne oznaczone nr 13 o powierzchni 1,92 m², które będzie stanowić pomieszczenie przynależne do lokalu nr 13;
- 14) pomieszczenie piwniczne oznaczone nr 14 o powierzchni 2,64 m², które będzie stanowić pomieszczenie przynależne do lokalu nr 14;
- 15) pomieszczenie piwniczne oznaczone nr 15 o powierzchni 2,38 m², które będzie stanowić pomieszczenie przynależne do lokalu nr 15;

ZESTAWIENIE POWIERZCHNI PRZYNALEŻNYCH PIWNICY



Nr	Nazwa	Metraż (m²)
1	Kom. piwniczna	2,75
2	Kom. piwniczna	3,09
3	Kom. piwniczna	2,05
4	Kom. piwniczna	1,90
5	Kom. piwniczna	1,69
6	Kom. piwniczna	1,68
7	Kom. piwniczna	2,39
8	Kom. piwniczna	1,90
9	Kom. piwniczna	2,32
10	Kom. piwniczna	2,21
11	Kom. piwniczna	2,08
12	Kom. piwniczna	2,02
13	Kom. piwniczna	1,92
14	Kom. piwniczna	2,64
15	Kom. piwniczna	2,38
16	Kom. piwniczna	2,44
17	Kom. piwniczna	1,77
18	Kom. piwniczna	2,58
19	Kom. piwniczna	2,56
20	Kom. piwniczna	1,99

ZESTAWIENIE POWIERZCHNI
CZĘŚCI WSPÓLNYCH PIWNICY


Nr	Nazwa	Metraż (m²)
K.1	Korytarz	7,89
K.2	Korytarz	11,27
P	Pralnia	8,71
S	Susznia	11,23
Z	Zowór gł wody	1,55
R	Pom. na rowery	5,63
K10.1	Klatka schodowa	11,90

PRZEWODNICZĄCY
RADY MIEJSKIEJ
W WIELUNIU

Piotr Radowski

Załącznik nr 2 do uchwały Nr X/102/15
Rady Miejskiej w Wieluniu
z dnia 17 czerwca 2015 roku

Zestawienie powierzchni lokali mieszkalnych oraz pomieszczeń do nich przynależnych położonych w budynku nr 6 przy ul. Okólnej w Wieluniu z wyliczeniem udziałów w nieruchomości wspólnej					
L.p.	kondygnacja w budynku numer lokalu	powierzchnia użytkowa lokalu mieszkalnego (m ²)	numer piwnicy	powierzchnia przynależnej piwnicy (m ²)	wysokość udziału w nieruchomości wspólnej
1.	parter lokal mieszkalny nr1	34,73	1	2,75	0,049
2.	parter lokal mieszkalny nr 2	35,55	2	3,09	0,050
3.	parter lokal mieszkalny nr 3	36,51	3	2,05	0,050
4.	parter lokal mieszkalny nr 4	37,73	4	1,90	0,052
5.	I piętro lokal mieszkalny nr 5	34,01	5	1,69	0,046
6.	I piętro lokal mieszkalny nr 6	36,40	6	1,68	0,049
7.	I piętro lokal mieszkalny nr 7	36,93	7	2,39	0,051
8.	I piętro lokal mieszkalny nr 8	37,86	8	1,90	0,052
9.	II piętro lokal mieszkalny nr 9	34,23	9	2,32	0,047
10.	II piętro lokal mieszkalny nr 10	36,33	10	2,21	0,050
11.	II piętro lokal mieszkalny nr 11	36,88	11	2,08	0,051
12.	II piętro lokal mieszkalny nr 12	38,04	12	2,02	0,052
13.	III piętro lokal mieszkalny nr 13	34,32	13	1,92	0,047
14.	III piętro lokal mieszkalny nr 14	36,12	14	2,64	0,050
15.	III piętro lokal mieszkalny nr 15	36,75	15	2,38	0,051
16.	III piętro lokal mieszkalny nr 16	37,80	16	2,44	0,052
17.	IV piętro lokal mieszkalny nr 17	34,08	17	1,77	0,047
18.	IV piętro lokal mieszkalny nr 18	36,40	18	2,58	0,051
19.	IV piętro lokal mieszkalny nr 19	36,65	19	2,56	0,051
20.	IV piętro lokal mieszkalny nr 20	38,27	20	1,99	0,052
Razem		725,59	Razem	44,36	1.000

PRZEWODNICZĄCY
RADA MIEJSKIEJ
W WIELUNIU

Piotr Radowski